

## LEGENDA MÍSTNOSTÍ

OZN.	MAZEV	PODLAHA	STĚNY	STŘOP	PLOCHA [m <sup>2</sup> ]	S.V. [m]	POZNAKA
301	CHODBA	PVC	MVC OMÍTKA	SDK POHLED	7,10	2,950	MDP LÍŠTA
302	MÍSTNOST	PVC	MVC OMÍTKA	SDK POHLED	26,72	2,950	MDP LÍŠTA
303	KOUPELNA	KERAMICKÁ DLAŽBA	KERAM. OBKLAD	SDK POHLED	3,50	2,950	KERAMICKÝ OBKLAD 2100MM

## LEGENDA ZAŘÍZENÍ:

## 1. KONDENZAČNÍ PLYNOVÝ KOTEL

- VESTAVĚNÝ 100L ZÁSOBNÍK, VE SPODNÍ ČÁSTI
- KOTEL, KTERÝ MÁ OHŘEV TEPLÉ VODY V KOMBINACI S VYSOKOU EFEKTIVITOU
- PRŮTOKOVÝ OHŘÍVAČ TEPLÉ VODY
- OKAMŽITÁ A ÚSPORNÁ DODÁVKA TEPLÉ VODY

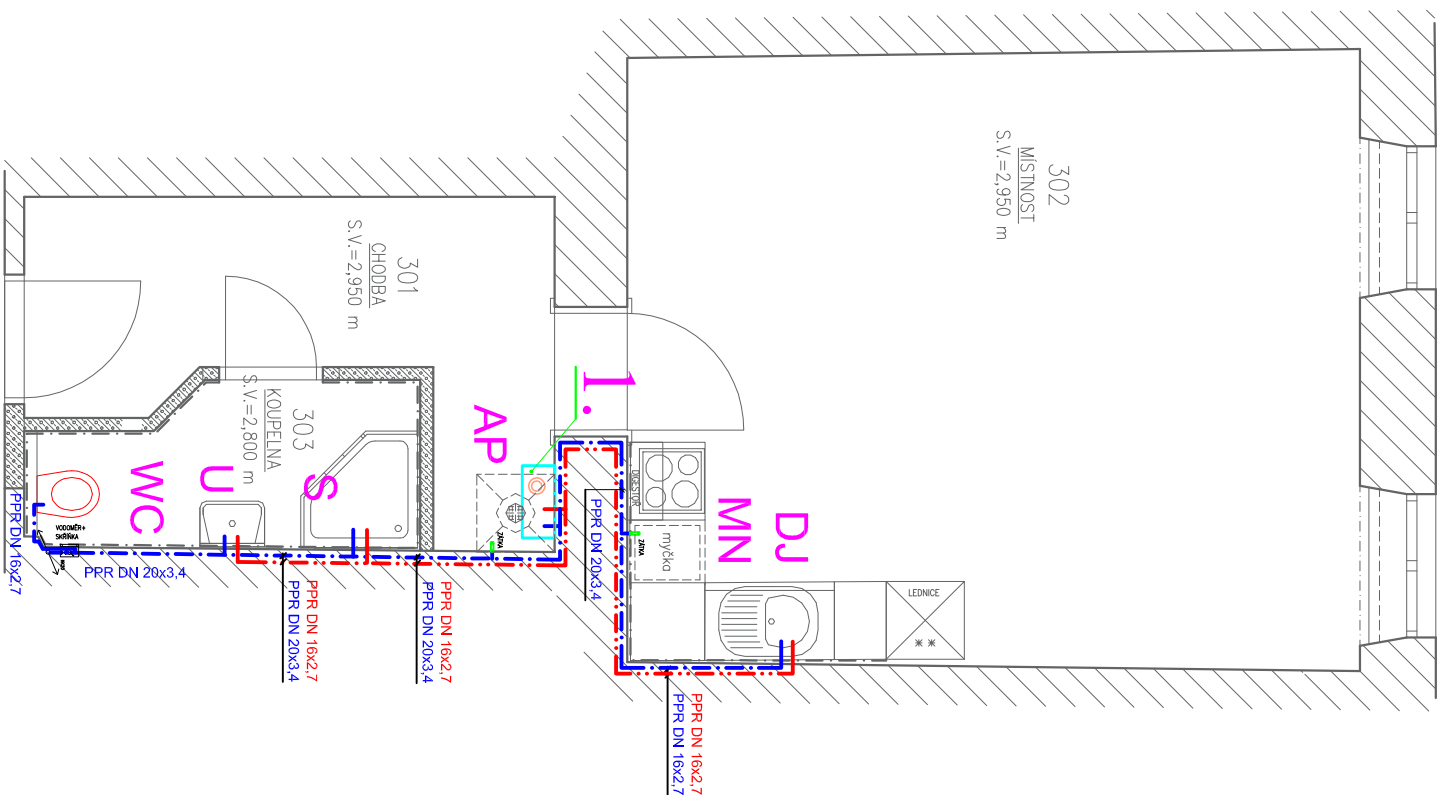
### LEGENDA ZAŘÍZENÍ:


WC	KLOZET ZÁVĚSNÝ
U	UMYVADLO SE STOJÁNKOVOU BATERIÍ
S	SPRCHOVÝ KOUT
DJ	KUCHYŇSKÝ DŘEZ
MN	MÝČKA – PŘÍPRAVA
AP	AUTOMATICKÁ PRÁČKA – PŘÍPRAVA

### LEGENDA POTRUBI:

STUDENÁ VODA

TEPLÁ VODA



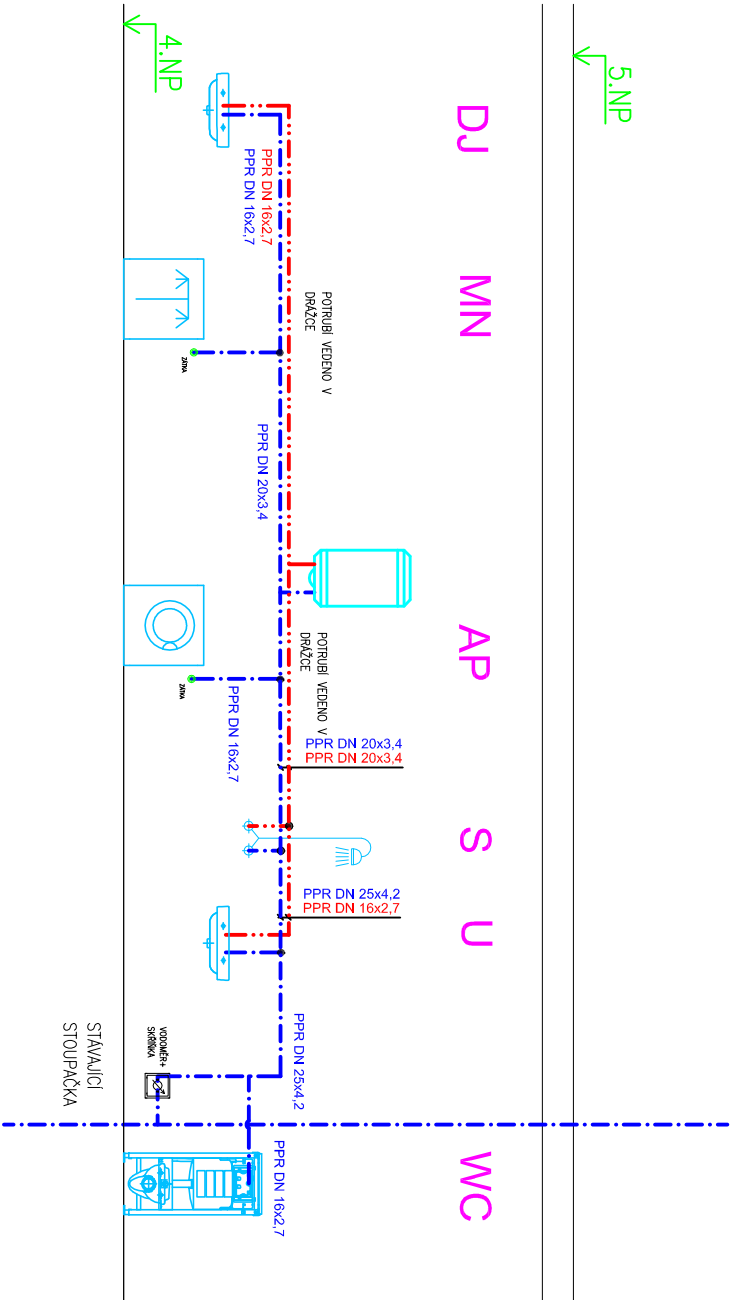
HLAVNÍ PROJEKTANT:			ZPRACOVATEL ČÁSTI:		
			<p>Vypracoval: <b>Aleš Veselý</b> Kontroloval: <b>Ing. Jan Košner Ph.D.</b> Zodpovědný projektant: <b>Ing. Vítězslav Gregor</b></p>		
PROJEKT:			Energy Benefit Centre a.s. Křenova 438/3, 162 00 Praha 6 tel.: +420 270 003 300 e-mail: kontakt@energy-benefit.cz internet: www.energy-benefit.cz		
Projektová dokumentace na opravu bytů – etapa 1/2017 HRNČIŘSKÁ 21 BYT Č.17					
STAVEBNÍK:					
Statutární město Brno, městská část Brno – střed Dominikánská 2, 601 69 Brno					
ČÁSTI, PROFESE:					
ZDRAVOTNĚ TECHNICKÁ INSTALACE					
VYKRES:					
ŘEZ BYT Č.17 – VODOVOD – NAVRHOVANÝ STAV					

- LEGENDA ZAŘÍZENÍ:
- 1. KONDENZAČNÍ PLYNOVÝ KOTEL**
- VESTAVĚNÝ 100L ZÁSOBNIK, VE SPODNÍ ČÁSTI
  - KOTEL, KTERÝ MÁ OHŘEV TEPLÉ VODY V KOMBINACI S VYSOKOU EFEKTIVITOU
  - PRŮTOKOVÝ OHŘÍVAČ TEPLÉ VODY
  - OKAMŽITÁ A ÚSPORNÁ DODÁVKA TEPLÉ VODY

- LEGENDA ZAŘÍZENÍ:
- WC KLOZET ZAVĚSNÝ
- U UMYVADLO SE STOJÁNKOVOU BATERIÍ
- S SPRCHOVÝ KOUT
- DJ KUCHYŇSKÝ DŘEZ
- MN MYČKA – PŘÍPRAVA
- AP AUTOMATICKÁ PRAČKA – PŘÍPRAVA

- LEGENDA POTRUBÍ:
- STUDENÁ VODA —
- TEPLÁ VODA —

- POZNÁMKA :
- VĚŠKERÉ MÍRY JE NUTNO UPŘESNIT PŘI REALIZACI
  - POTRUBÍ PRO ZAŘÍZOVACÍ PŘEDMĚTY Z PLASTU PPR
  - POTRUBÍ BUDE OPATŘENO TEPELNOU IZOLACÍ



HLAVNÍ PROJEKTANT:

**ENERGY BENEFIT CENTRE**

Energy Benefit Centre a.s.  
Křenova 438/3, 162 00 Praha 6  
tel.: +420 270 003 300  
e-mail: kontakt@energy-benefit.cz  
internet: www.energy-benefit.cz

ZPRACOVATEL ČÁSTI:

Vypracoval: **Alaš Veselý**  
Kontroloval: **Ing. Jan Košner Ph.D.**  
Zodpovědný projektant: **Ing. Vítězslav Gregor**

PROJEKT:

**Projektová dokumentace na opravu bytů – etapa 1/2017**

**HRNČÍŘSKÁ 21 BYT Č.17**

STAVEBNÍK:

Statutární město Brno, městská část Brno – střed

Dominikánská 2, 601 69 Brno

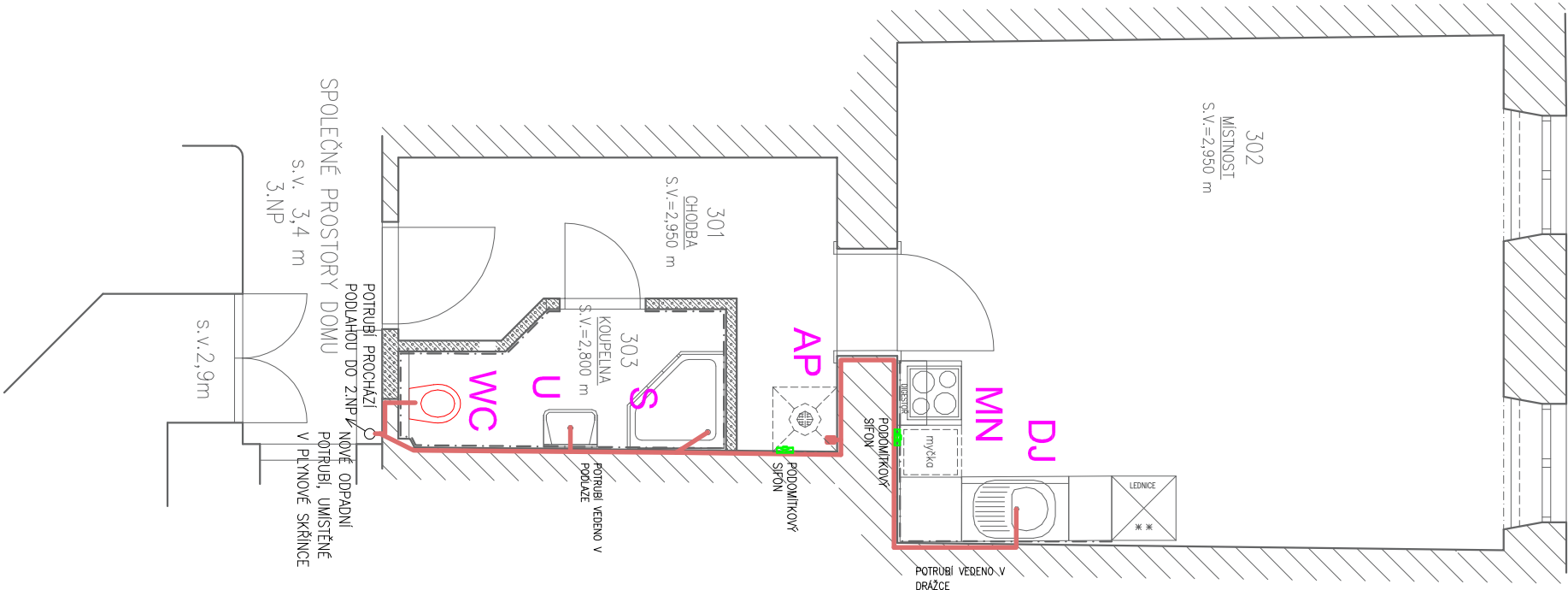
ČÁST, PROFESÍ:

**ZDRAVOTNĚ TECHNICKÁ INSTALACE**

VÝKRES:

**ŘEZ PŮDORYS BYT Č. 17 – VODOVOD – NAVRHOVANÝ STAV**

Zakázkové číslo:		Paré:	
–			
Datum:			
19.04.2017			
Část:	Stupeň:	Změna:	
D.1.4a	DSP	00	
Č.výkr.:	Formát:	Měřítko:	
02	2 x A4	1:50	



## LEGENDA MÍSTNOSTÍ

OZN.	NÁZEV	PODLAHA	STĚNY	STŘEP	PLOCHA [m²]	S.V. [m]	POZNÁMKA
301	CHODBA	PVC	MOC OMÍTKA	SKP PODHELD	7,10	2,950	MDP LÍŠTA
302	MÍSTNOST	PVC	MOC OMÍTKA	SKP PODHELD	26,72	2,950	MDP LÍŠTA
303	KOUPELNA	KERAMICKÁ DLAŽBA	KERAMICKÝ OBKLAD	SKP PODHELD	3,50	2,950	KERAMICKÝ OBKLAD 2100MM

## LEGENDA ZAŘÍZOVACÍCH PŘEDMĚTŮ:

### WC

WC MISA KERAMICKÁ ZAVĚŠNÁ  
HORNÍ HRANA v.400 mm  
VODA SV, DN15, v.1000mm  
+PDOMITKOVÝ MODUL K OBEZDĚNÍ  
S INTEGROVANÝM ROHOVÝM VENTILEM  
(DODÁVKA VÝROBCE)

### U

UMÝVADLO ZÁPUSTNÉ KERAMICKÉ  
ŠÍŘKA 540 mm, HORNÍ HRANA v.850 mm  
ODPAD DN40, v.530 mm  
VODA SV/TV, 2xRV DN15, v.580MM  
+BATERIE STOJÁNKOVÁ PÁKOVÁ G 1/2  
+UMÝVADLOVÝ SIFON VODNÍ DN40 – PLAST  
+OVLADÁNÍ ODTOKU  
+SOUČÁSTI JE ZRCADLO 540x800 mm

## LEGENDA POTRUBÍ:

- KANALIZAČNÍ POTRUBÍ NÁPOJOVACÍ PP – HT
- KANALIZAČNÍ POTRUBÍ – STAVAJÍCÍ

## POZNÁMKA :

VEŠKERÉ MÍRY NUTNO UPRĚSNIT PŘI REALIZACI

### DJ

DŘEZ GRANITOVÝ JEDNODUCHÝ  
HORNÍ HRANA v.900 mm  
ODPAD DN40, v.450mm  
VODA SV/TV, 2xRV DN15, v.580 mm  
+BATERIE STOJÁNKOVÁ PÁKOVÁ G 1/2  
+UMÝVADLOVÝ SIFON VODNÍ DN40 – PLAST

### S

SPRCHOVÁ VANIČKA PLASTOVÁ  
DNO VANIČKY v.100 mm  
ODPAD DN50, V PODLAZE  
+NÁSTĚNNÁ PÁKOVÁ BATERIE  
+SIFON VANIČKOVÝ DN50 – PLAST  
+POSUVNÁ SPRCHOVÁ TŘČ

### AP

(AUTOMATICKÁ PRAČKA  
HORNÍ HRANA v500 mm  
ODPAD DN50  
VODA SV, DN15) – PŘÍPRAVA

### MN

(MÝČKA NÁDOBI  
HORNÍ HRANA v.500 mm  
ODPAD DN50  
VODA SV, DN15) – PŘÍPRAVA

### HLAVNÍ PROJEKTANT:



Energy Benefit Centre a.s.  
Křenova 438/3, 162 00 Praha 6  
tel.: +420 270 003 300  
e-mail: kontakt@energy-benefit.cz  
internet: www.energy-benefit.cz

### ZPRACOVATEL ČÁSTI:

Vypracoval:  
**Aleš Veselý**  
Kontroloval:  
**Ing. Jan Košner Ph.D.**  
Zodpovědný projektant:  
**Ing. Vítězslav Gregor**

### PROJEKT:

Projektová dokumentace na opravu bytů – etapa  
1/2017  
HRNČÍŘSKÁ 21 BYT Č.17

### STAVEBNÍK:

Statutární město Brno, městská část Brno – střed  
Dominikánská 2, 601 69 Brno

### ČÁST, PROFESE:

ZDRAVOTNĚ TECHNICKÁ INSTALACE

### VÝKRES:

PŮDORYS BYT Č.17 – KANALIZACE – NAVRHOVANÝ STAV

rozdílko a podpis

Zakázkové číslo: –

Paré:

Datum:

19.04.2017

Část:

D.1.4a

Stupeň:

DSP

Změna:

00

Č.výkr.:

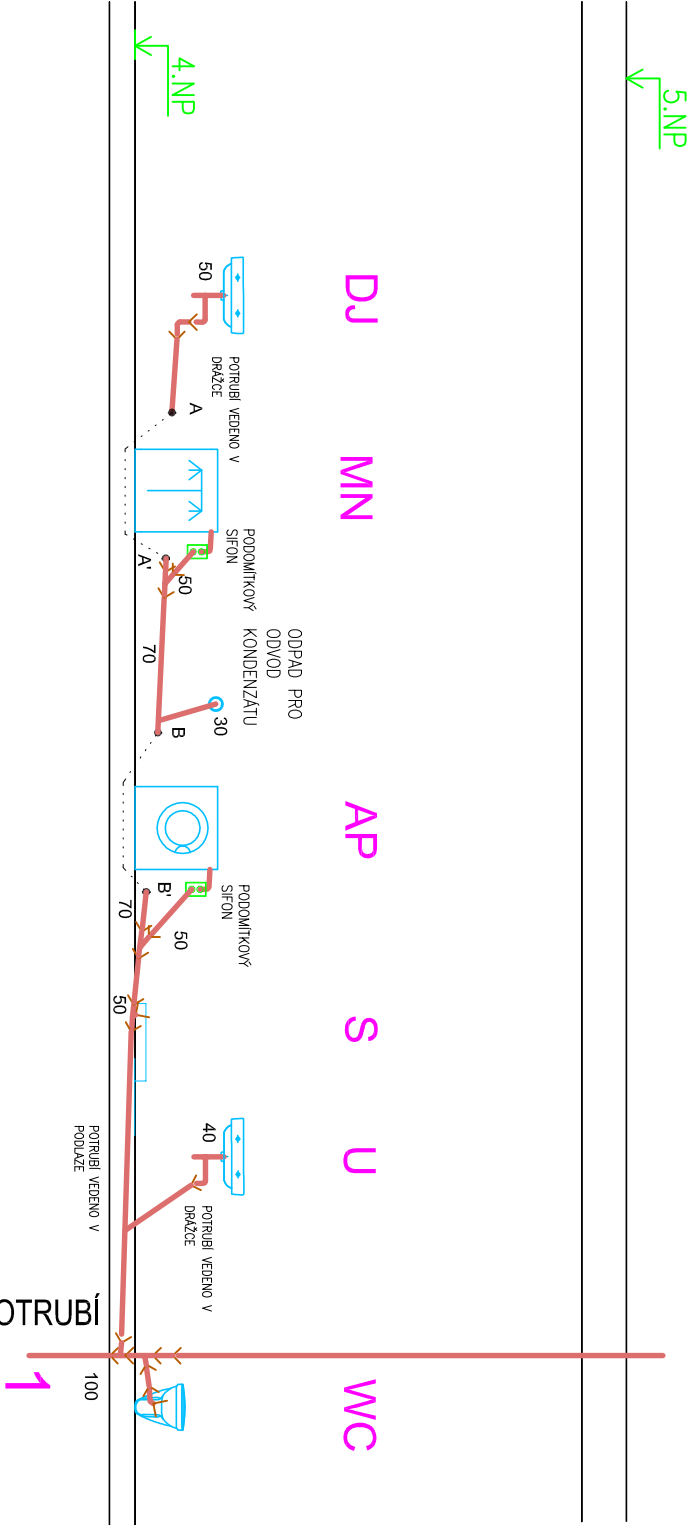
03

Formát:

2 x A4

Měřítko:

1:50



LEGENDA POTRUBÍ:

- KANALIZAČNÍ POTRUBÍ NÁPOJOVACÍ PP – HT
- KANALIZAČNÍ POTRUBÍ – STÁVAJÍCÍ

POZNÁMKA :

VEŠKERÉ MÍRY NUTNO UPŘESNIT PŘI REALIZACI

LEGENDA ZAŘÍZOVACÍCH PŘEDMĚTŮ:

- WC WC MÍSA KERAMICKÁ ZÁVĚSNÁ  
HORNÍ HRANA v.400 mm  
VODA SV, DN15, v.1000mm  
+POTODMITKOVÝ MODUL K OBEZDĚNÍ  
S INTEGROVANÝM ROHOVÝM VENTILEM  
(DODÁVKA VÝROBCE)
- U UMÝVADLO ZÁPUSTNÉ KERAMICKÉ  
ŠÍŘKA 540 mm, HORNÍ HRANA v.850 mm  
ODPAD DN40, v.530 mm  
VODA SV/TV, 2xRV DN15, v.580MM  
+BATERIE STOJANKOVÁ PAKOVÁ G 1/2  
+UMÝVADLOVÝ SIFON VODNÍ DN40 – PLAST  
+OVLÁDÁNÍ ODTOKU  
+SOUČÁSTI JE ZRCADLO 540x800 mm
- AP (AUTOMATICKÁ PRAČKA  
HORNÍ HRANA v500 mm  
ODPAD DN50  
VODA SV, DN15) – PŘÍPRAVA
- MN (MÝČKA NÁDOBÍ  
HORNÍ HRANA v.500 mm  
ODPAD DN50  
VODA SV, DN15) – PŘÍPRAVA
- S SPRCHOVÁ VANIČKA PLASTOVÁ  
DNO VANIČKY v.100 mm  
ODPAD DN50, V PODLAŽE  
+NÁSTĚNNÁ PAKOVÁ BATERIE  
+SIFON VANIČKOVÝ DN50 – PLAST  
+POSUVNÁ SPRCHOVÁ TŘČ
- DJ DŘEZ GRANITOVÝ JEDNODUCHÝ  
HORNÍ HRANA v.900 mm  
ODPAD DN40, v450mm  
VODA SV/TV, 2xRV DN15, v580 mm  
+BATERIE STOJANKOVÁ PAKOVÁ G 1/2  
+UMÝVADLOVÝ SIFON VODNÍ DN40 – PLAST

HLAVNÍ PROJEKTANT:



Energy Benefit Centre a.s.  
Křenova 438/3, 162 00 Praha 6  
tel.: +420 270 003 300  
e-mail: kontakt@energy-benefit.cz  
internet: www.energy-benefit.cz

ZPRACOVATEL ČÁSTI:

Vypracoval:  
**Aleš Veselý**  
Kontroloval:  
**Ing. Jan Košner Ph.D.**  
Zodpovědný projektant:  
**Ing. Vítězslav Gregor**

PROJEKT:

Projektová dokumentace na opravu bytů – etapa  
1/2017  
HRNČÍŘSKÁ 21 BYT Č.17

STAVEBNÍK:

Statutární město Brno, městská část Brno – střed  
Dominikánská 2, 601 69 Brno

ČÁSTI, PROFESE:

ZDRAVOTNĚ TECHNICKÁ INSTALACE

VÝKRES:

ŘEZ BYT Č.17 – KANALIZACE – NAVRHOVANÝ STAV

rozřítko a podpis

Zakázkové číslo: –

Paré:

Datum:

19.04.2017

Část:

D.1.4a

Stupeň:

DSP

Změna:

00

Č.výkr.:

04

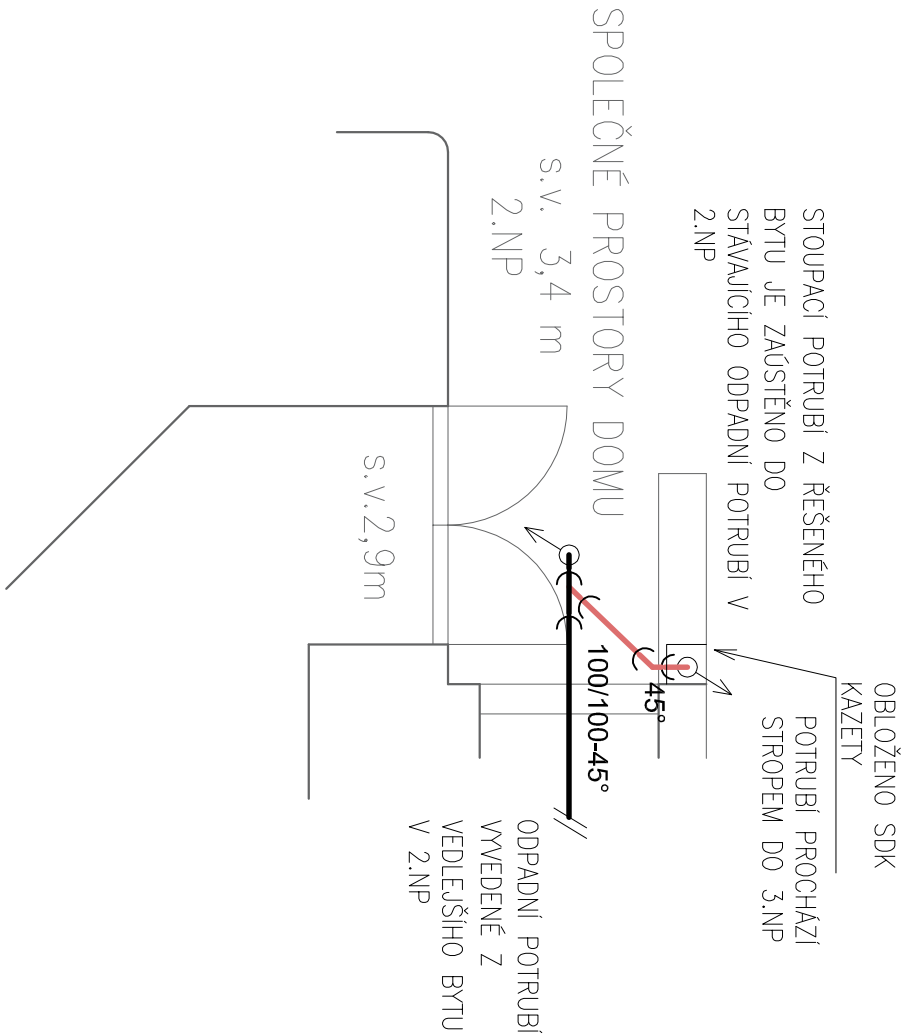
Formát:

2 x A4

Měřítko:

1:50

# DETAIL SPOLEČNÉ CHODBY 2.NP




## LEGENDA POTRUBÍ:

- KANALIZAČNÍ POTRUBÍ NÁPOJOVACÍ PP – HT
- KANALIZAČNÍ POTRUBÍ – STÁVAJÍCÍ

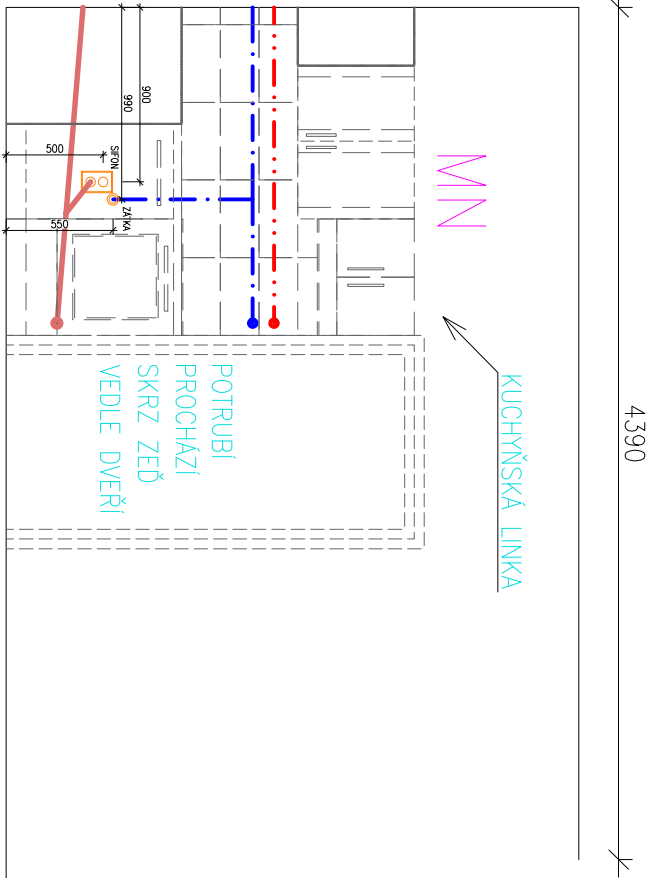
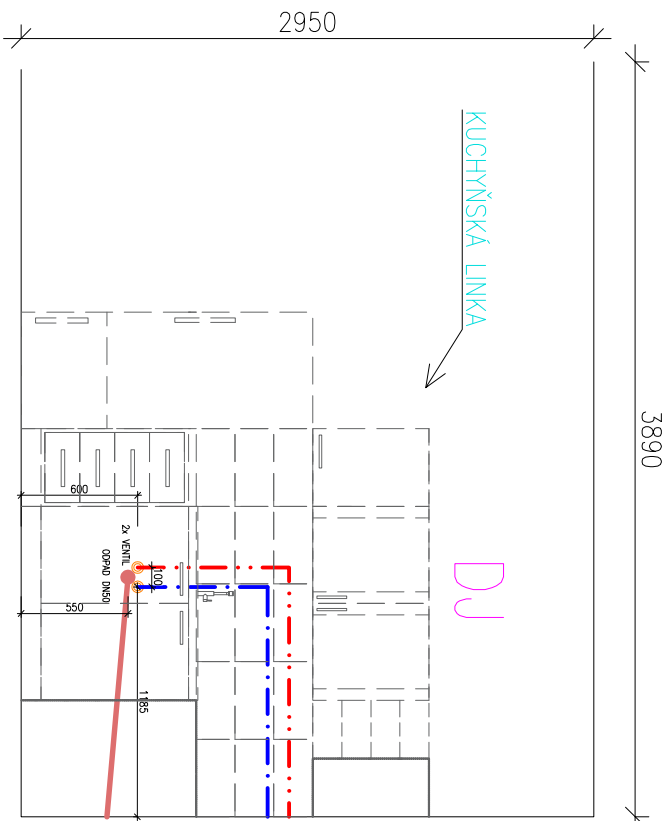
## POZNÁMKA :

VEŠKERÉ MÍRY NUTNO UPŘESNIT PŘI REALIZACI

HLAVNÍ PROJEKTANT:		ZPRACOVATEL ČÁSTI:	
		Vyracovali: <b>Aleš Veselý</b> Kontrolovali: <b>Ing. Jan Košner Ph.D.</b> Zodpovědný projektant: <b>Ing. Vítězslav Gregor</b>	
Energy Benefit Centre a.s. Křenova 438/3, 162 00 Praha 6 tel.: +420 270 003 300 e-mail: kontakt@energy-benefit.cz internet: www.energy-benefit.cz			
PROJEKT:			
Projektová dokumentace na opravu bytů – etapa 1/2017			
HRNČÍŘSKÁ 21 BYT Č.17			
STAVEBNÍK:		Datum:	
Statutární město Brno, městská část Brno – střed		19.04.2017	
Dominikánská 2, 601 69 Brno			
ČÁST, PROFESE:		Část:	Stupeň:
ZDRAVOTNĚ TECHNICKÁ INSTALACE		D.1.4a	DSP
VÝKRES:		Č.výkr.:	Měřítko:
DETAIL NÁPOJENÍ PŮDORYS – KANALIZACE – NAVRHOVANÝ STAV		05	Formát: 2 x A4 1:50

rozřídka a podpis

Zakázkové číslo:	Paré:
–	



- LEGENDA POTRUBÍ:**
- STUDENÁ VODA —  
TEPLÁ VODA —  
KANALIZAČNÍ —  
POTRUBÍ —  
NAPŮJOVACÍ —  
PP – HT
- LEGENDA ZAŘÍZENÍ:**
- DJ KUCHYŇSKÝ DŘEZ  
MN MYČKA – PŘÍPRAVA  
AP AUTOMATICKÁ PRAČKA – PŘÍPRAVA
- POZNÁMKA :**
- VEŠKERÉ DALŠÍ MÍRY NUTNO UPRĚSNIT PŘI REALIZACI

HLAVNÍ PROJEKTANT:



Energy Benefit Centre a.s.  
Křenova 438/3, 162 00 Praha 6  
tel.: +420 270 003 300  
e-mail: kontakt@energy-benefit.cz  
internet: www.energy-benefit.cz

ZPRACOVATEL ČÁSTI:

Vypracoval:  
**Aleš Veselý**  
Kontroloval:  
**Ing. Jan Košner Ph.D.**  
Zodpovědný projektant:  
**Ing. Vítězslav Gregor**

PROJEKT:

**Projektová dokumentace na opravu bytů – etapa  
1/2017  
HRNČÍŘSKÁ 21 BYT Č.17**

STAVEBNÍK:

Statutární město Brno, městská část Brno – střed  
Dominikánská 2, 601 69 Brno

ČÁST, PROFESE:

**ZDRAVOTNĚ TECHNICKÁ INSTALACE**

VÝKRES:

**SCHEMA ZAPOJENÍ LINKY – NAVRHOVANÝ STAV**

rozřítko a podpis

Zakázkové číslo:

–

Paré:

Datum:

19.04.2017

Část:

D.1.4a

Stupeň:

DSP

Změna:

00

Č.výkr.:

06

Formát:

2 x A4

Měřítko:

1:50